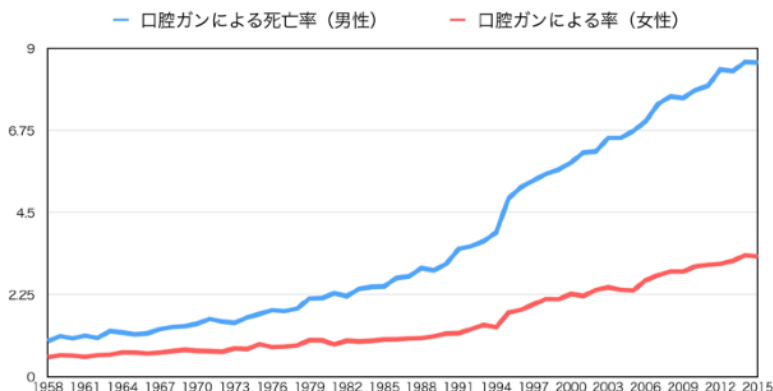


# Fukushima Dental Clinic

## 口腔ガン検診のすすめ



【国立がん研究センター『全国がん罹患モニタリング集計』より引用】

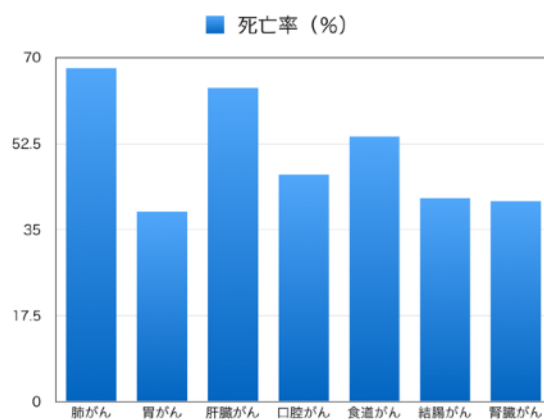
日本人の死因第一位は「がん」。  
がんの中でも口腔ガンによる死亡率は年々増加しています。

特に都内在住の男性は口腔ガン罹患率が全国第4位と注意が必要です！

### 口腔がんの死亡率

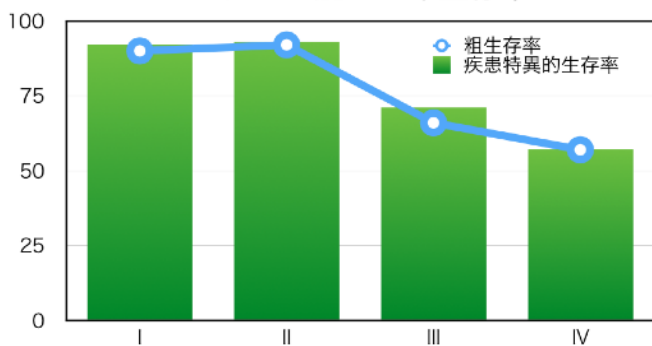
口腔ガンの死亡率は46.1%と「胃がん」や「結腸がん」と比較して高い死亡率となっています。

また口腔内の病変なため、後遺症が起きやすく食生活に重大な影響を及ぼすこともあります。



【2013年 国立がんセンターデータ】

### ステージ別の5年生存率



【東京医科歯科大学顎顔面外科学分野データ】

口腔がんは早期発見・早期治療がとても重要！

死亡率が高い口腔がんですが早期に発見した場合、5年生存率を高いこともわかっています。

口腔がんは「癌」の中でも比較的見つけやすい場所にあるので、早期発見が可能です。

歯周精密治療

歯周病予防プログラム

健康長寿

セルフケア教育

生涯メンテナンス



FUKUSHIMA  
DENTAL CLINIC

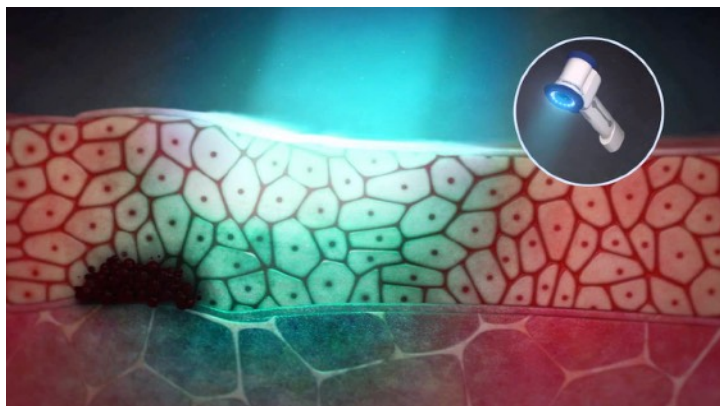


日本歯周病学会 専門医

東京都多摩市馬引沢2-3-29 MAHIKIZAWA f

TEL: 042-389-0281 WEB: fukushima-dental.jp

# 確実により迅速な 口腔がん検診



## より確実、よりスピーディーな診断

福島歯科医院では、『オーラドック』の一環としてVel Scopeを使用した口腔がん検診を取り入れています。

しかも青い可視光線にエネルギーを与えた「励起光」なので、身体にほぼ悪影響がありません！

診断はその場で行うことができます。

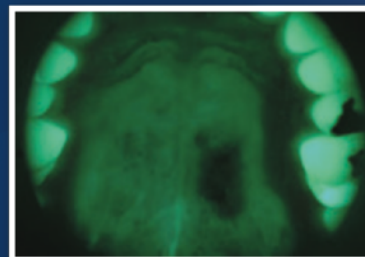
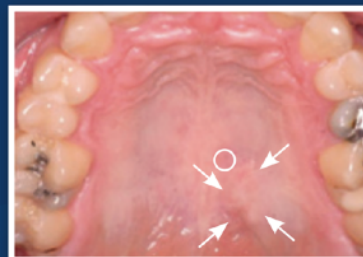
肉眼で見えない部分もしっかり描出。

右の写真のように肉眼では判別がしにくいような病変でも、Vel Scopeを当てると異常組織に光が吸収され暗く見えます。

肉眼で見るよりも判別がしやすく、客観的な判断も行うことができます。

結果は写真を通してご自分でも確認して頂くことができます。

## Salivary Gland Tumour



早期発見できる、だから早期治療につながる。

Vel Scopeは非常に簡単に病変を見つけ出すことができるため癌だけでなく様々な粘膜病変の早期発見を行うことができます。

病変を発見次第、口腔外科の専門医にご紹介致しますので、早期治療を行うことができます。

